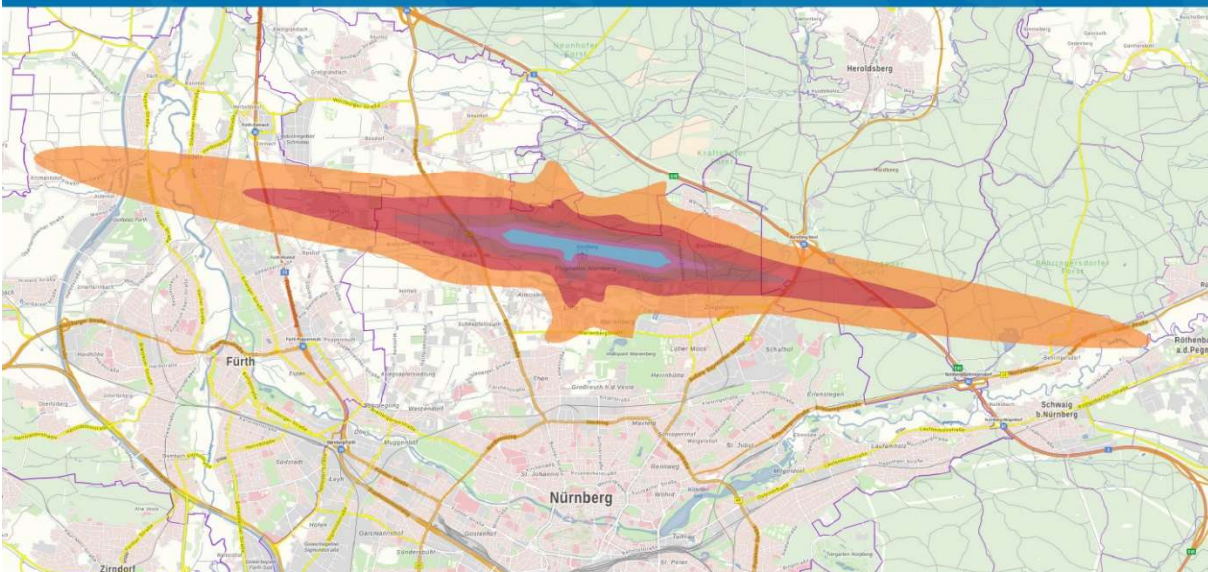




# Anlage zum Kapitel 3 des Lärmaktionsplans für den Flughafen Nürnberg



## Anlagenverzeichnis

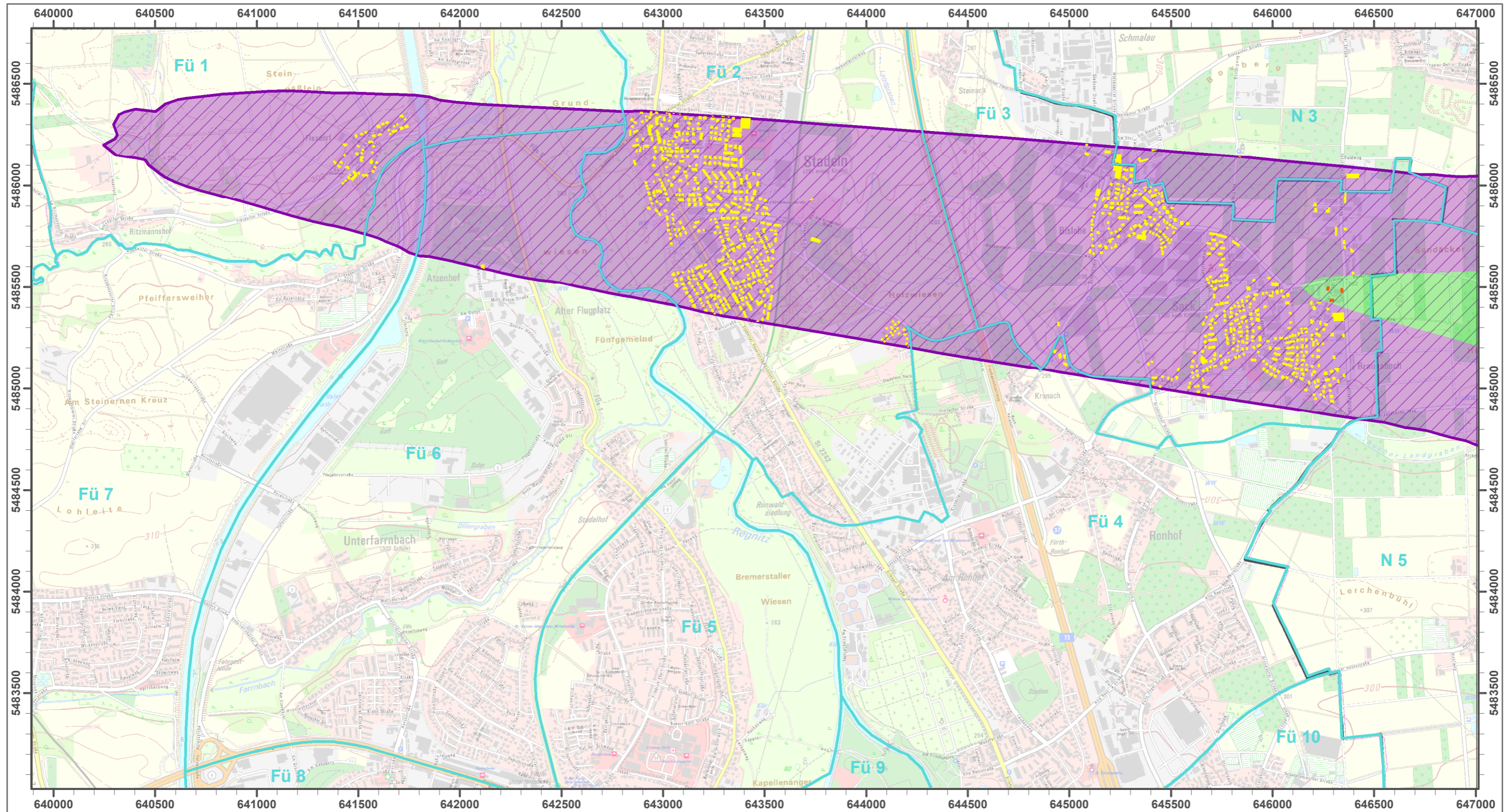
- Anlage 1: Flugrouten am Flughafen Nürnberg
- Anlage 2: Detailkarten des Lärmschutzbereiches für den Verkehrsflughafen Nürnberg (Tag-Schutzzonen 1 und 2, Nacht-Schutzzone) mit betroffenen Wohngebäuden
- Anlage 3: Detailkarten mit Isophonen für den  $L_{DEN}$  und den  $L_{Night}$
- Anlage 4: Detailkarten mit betroffenen Wohngebäuden im Pegelbereich  $L_{DEN} \geq 55$  dB(A) aufgeteilt in West, Mitte und Ost
- Anlage 5: Detailkarten mit betroffenen Wohngebäuden im Pegelbereich  $L_{Night} \geq 50$  dB(A) aufgeteilt in West, Mitte und Ost
- Anlage 6: Fragebogen zur frühzeitigen Öffentlichkeitsbeteiligung im Zeitraum vom 01.04. - 30.04.2019
- Anlage 7: Bekanntmachung der frühzeitigen Öffentlichkeitsbeteiligung mit Pressemitteilung
- Anlage 8: Diagramme „Wie beurteilen Sie ganz allgemein die Lage des Flughafens zur umgebenden Wohnbebauung?“ (Frage 1)
- Anlage 9: Diagramme „Wie oft nutzen Sie den Flughafen Nürnberg?“ (Frage 2)
- Anlage 10: Diagramme „Inwiefern fühlen Sie sich an Ihrer Wohnadresse von Lärm durch Flugbetrieb am Flughafen Nürnberg belästigt?“ (Frage 5)
- Anlage 11: Diagramme „Zu welchen Zeiten fühlen Sie sich an Ihrer Wohnadresse von Lärm durch Flugbetrieb am Flughafen belästigt?“ (Frage 6)
- Anlage 12: Diagramme „Von welchen Lärmereignissen geht an Ihrer Wohnadresse die Belästigung durch Flugbetrieb am Flughafen Nürnberg maßgeblich aus?“ (Frage 7)
- Anlage 13: Diagramme „Von welcher Kategorie von Luftfahrzeugen fühlen Sie sich am meisten belästigt?“ (Frage 8)
- Anlage 14: Diagramme „Kennen Sie die Inhalte der Umgebungslärmrichtlinie (RL 2002/49/EG)?“ (Frage 9)
- Anlage 15: Diagramme „Erachten Sie die Informationen aus der Lärmkartierung als hilfreich?“ (Frage 10)

- Anlage 16: Diagramme „Stellen die Lärmaktionspläne gemäß § 47d BImSchG Ihrer Meinung nach ein wichtiges Planungsinstrument dar?“ (Frage 11)
- Anlage 17: Diagramme „Wurden für von Ihnen bewohnte Räume auf Grundlage des freiwilligen Schallschutzprogramms des Flughafens Nürnberg (1997–2009) oder des Gesetzes zum Schutz gegen Fluglärm (seit 2014) Kosten für passive Schallschutzmaßnahmen erstattet?“ (Frage 12)
- Anlage 18: Diagramme „Falls ja, welche passiven Schallschutzmaßnahmen wurden in von Ihnen bewohnten Räumen mittels der Kostenerstattungen umgesetzt?“ (Frage 13)
- Anlage 19: Tabelle „Welche lärmindernden Maßnahmen/Veränderungen halten Sie für zielführend, damit an Ihrer Wohnadresse der Lärm durch Flugbetrieb am Flughafen Nürnberg verringert wird?“ (Frage 14)
- Anlage 20: Diagramme „Wie fühlen Sie sich vom Flughafen Nürnberg bezüglich Lärm(-schutz) informiert?“ (Frage 15)
- Anlage 21: Diagramme „Wie fühlen Sie sich von der Deutschen Flugsicherung (DFS) bezüglich Lärm(-schutz) informiert?“ (Frage 16)
- Anlage 22: Diagramme „Wie beurteilen Sie das Engagement des Flughafens Nürnberg beim Lärm(-schutz)?“ (Frage 17)
- Anlage 23: Diagramme „Wie beurteilen Sie das Engagement der Deutschen Flugsicherung (DFS) beim Lärm(-schutz)?“ (Frage 18)
- Anlage 24: Diagramme „Wie beurteilen Sie die Tätigkeit des Fluglärmschutzbeauftragten?“ (Frage 19)
- Anlage 25: Karte der Minimum Noise Routings vom Flughafen Nürnberg
- Anlage 26: Sichtflugkarte vom Flughafen Nürnberg
- Anlage 27: Flyer „Lärmarmes Fliegen – Wir haben ein Ohr dafür“
- Anlage 28: Bonusliste für startende und landende Flugzeuge
- Anlage 29: Antwortschreiben vom 24.05.2019 des BMVI „Aktualisierung der Bonusliste“
- Anlage 30: Flyer „Freiwilliges Tag-/ Nachtschutzprogramm“

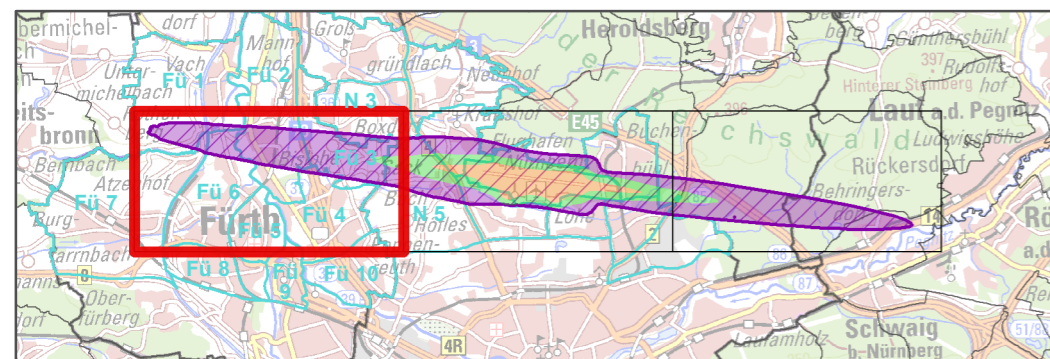
## Anlage 31: Pressemitteilungen zur zweiten Phase der Öffentlichkeitsbeteiligung

## **Anlage 2:**

Detailkarten des Lärmschutzbereiches für den Verkehrsflughafen Nürnberg (Tag-Schutzzonen 1 und 2, Nacht-Schutzzone) mit betroffenen Wohngebäuden



Übersicht Anschlussblätter mit statistischen Bezirken in den Städten Nürnberg und Fürth



Maßstab 1:200.000

Lärmschutzbereiche Flughafen Nürnberg  
Quelle: FlULärmV N vom 09.09.2014

- Tag-Schutzzone 1
- Tag-Schutzzone 2
- Nacht-Schutzzone

Betroffene Gebäude  
Quelle: Bayerisches Landesamt für Umwelt, 2019

- Gebäude Tag-Schutzzone 1
- Gebäude Tag-Schutzzone 2
- Gebäude Nacht-Schutzzone

- Fü 1** Statistische Bezirke mit Bezeichnung
- N 3** Boxdorf
- N 5** Buch
- Fü 1** Vach, Flexdorf, Ritzmannshof
- Fü 2** Stadeln, Herboldshof, Mannhof
- Fü 3** Sack, Braunsbach, Bislohe, Steinach
- Fü 4** Ronhof, Kronach
- Fü 5** Schwand, Eigenes Heim
- Fü 6** Unterfarnbach
- Fü 7** Atzenhof, Burgfarnbach
- Fü 8** Hardhöhe
- Fü 9** Altstadt, Innenstadt
- Fü 10** Poppenreuth, Espan

Quelle: Geometrie: ETRS 1989 UTM Zone 32N, Stand: 2019;  
Amt für Stadtforschung und Statistik für Nürnberg und Fürth

Maßstab 1:20.000



Herausgeber: Regierung von Mittelfranken

Kartographie: Regierung von Mittelfranken

Stand: März 2020

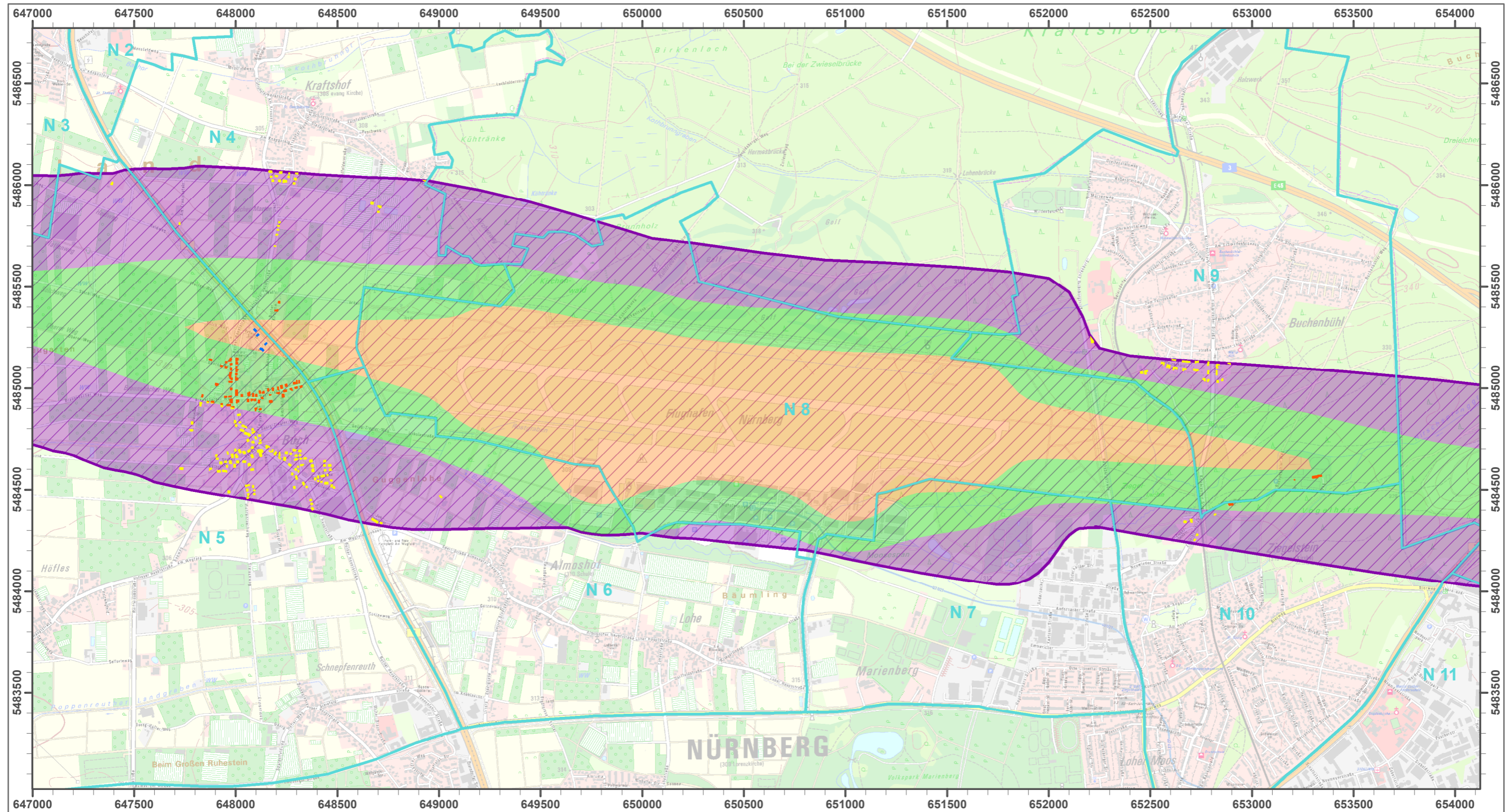
Verwaltungsgrenzen

Grenzen der Gemeinden

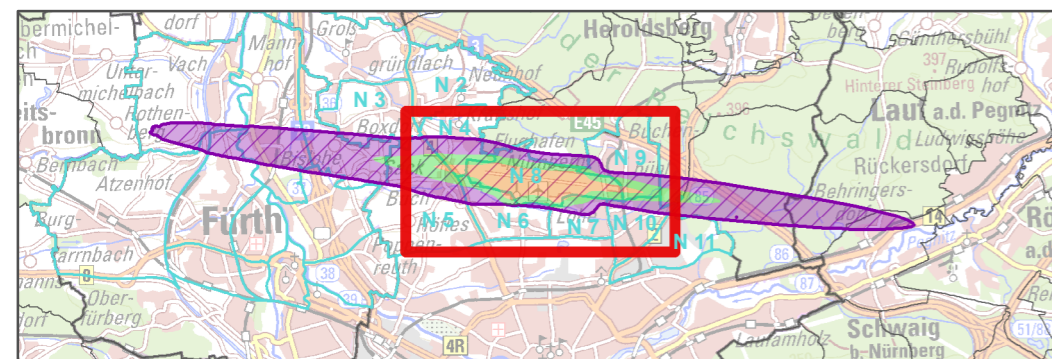
Grenzen der Landkreise und kreisfreien Städte

Kartengrundlage:

Nutzung der Geobasisdaten der Bayerischen Vermessungsverwaltung  
Geobasisdaten: © Bayerische Vermessungsverwaltung 2020



Übersicht Anschlussblätter mit statistischen Bezirken in den Städten Nürnberg und Fürth



Maßstab 1:200.000

Lärmschutzbereiche Flughafen Nürnberg  
Quelle: FluLärmV N vom 09.09.2014

- Tag-Schutzzone 1
- Tag-Schutzzone 2
- Nacht-Schutzzone

Betroffene Gebäude  
Quelle: Bayerisches Landesamt für Umwelt, 2019

- Gebäude Tag-Schutzzone 1
- Gebäude Tag-Schutzzone 2
- Gebäude Nacht-Schutzzone

**N 2** Statistische Bezirke mit Bezeichnung

- N 2** Neunhof
- N 3** Boxdorf
- N 4** Kraftshof
- N 5** Buch
- N 6** Almoshof
- N 7** Mooshof
- N 8** Flughafen
- N 9** Buchenbühl
- N 10** Ziegelstein
- N 11** Schafhof

Quelle: Geometrie: ETRS 1989 UTM Zone 32N, Stand: 2019;  
Amt für Stadtforschung und Statistik für Nürnberg und Fürth

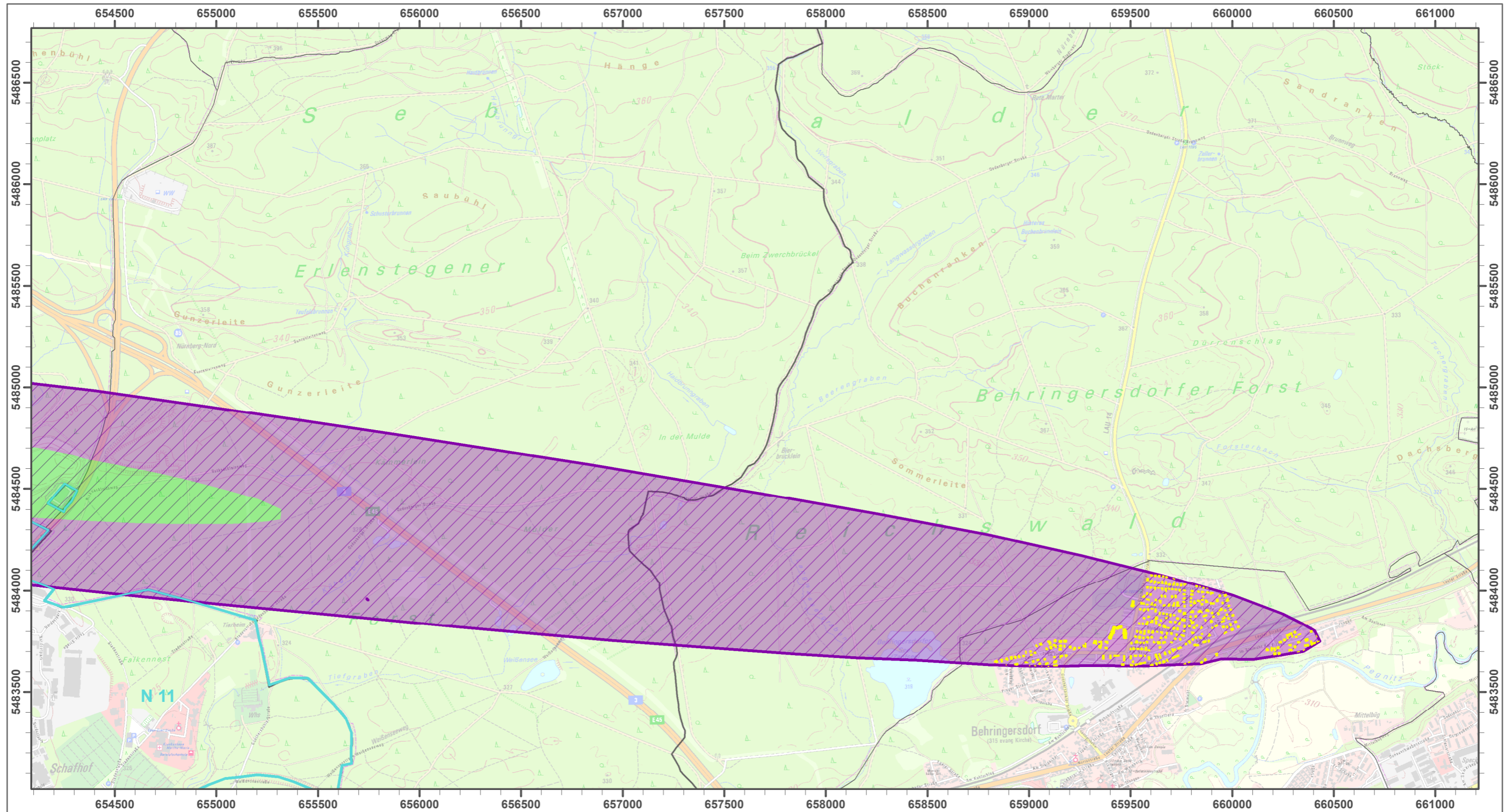
Maßstab 1:20.000



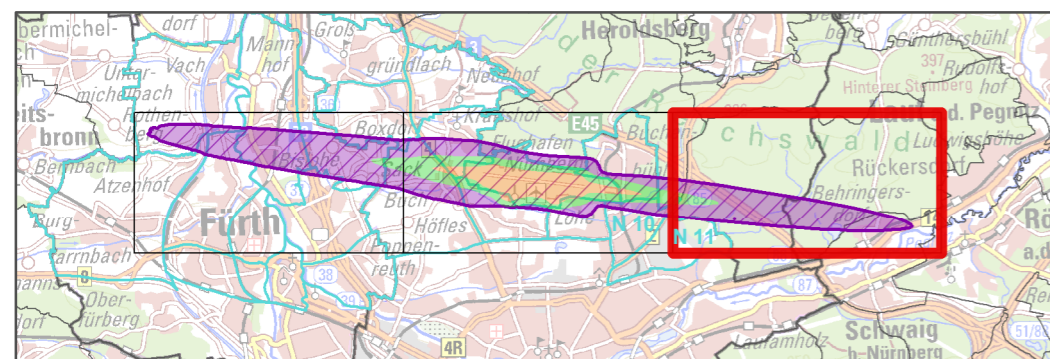
Herausgeber: Regierung von Mittelfranken  
Kartographie: Regierung von Mittelfranken  
Stand: März 2020

Verwaltungsgrenzen  
 Grenzen der Gemeinden  
 Grenzen der Landkreise und kreisfreien Städte

Kartengrundlage:  
Nutzung der Geobasisdaten der Bayerischen Vermessungsverwaltung  
Geobasisdaten: © Bayerische Vermessungsverwaltung 2020



Übersicht Anschlussblätter mit statistischen Bezirken in den Städten Nürnberg und Fürth



Maßstab 1:200.000

Lärmschutzbereiche Flughafen Nürnberg  
Quelle: FluLärmV N vom 09.09.2014

- Tag-Schutzzone 1
- Tag-Schutzzone 2
- Nacht-Schutzzone

Betroffene Gebäude  
Quelle: Bayerisches Landesamt für Umwelt, 2019

- Gebäude Tag-Schutzzone 1
- Gebäude Tag-Schutzzone 2
- Gebäude Nacht-Schutzzone

N 10 Statistische Bezirke mit Bezeichnung

- N 10 Ziegelstein
- N 11 Schafhof

Quelle: Geometrie: ETRS 1989 UTM Zone 32N, Stand: 2019;  
Amt für Stadtforschung und Statistik für Nürnberg und Fürth

Maßstab 1:20.000



Herausgeber: Regierung von Mittelfranken  
Kartographie: Regierung von Mittelfranken  
Stand: März 2020

Verwaltungsgrenzen

- Grenzen der Gemeinden
- Grenzen der Landkreise und kreisfreien Städte

Kartengrundlage:  
Nutzung der Geobasisdaten der Bayerischen Vermessungsverwaltung  
Geobasisdaten: © Bayerische Vermessungsverwaltung 2020